

2015 APEKS  
KATALOG



**apeks**<sup>®</sup>

TECHNICALLY INSPIRED



# SPIS TREŚCI

KOLEKCJA APEKSA 2015	7
AUTOMATY ODDECHOWE	11
URZĄDZENIA POMIAROWE	29
KONTROLA PŁYWALNOŚCI	33
ZAWORY DO BUTLI	49
OBEJMY NA BUTLE	53
SZPULKI I MARKERY	57
PŁETWY	61
SUCHE SKAFANDRY	65
TORBY	73
ZEGARKI NURKOWE	77





EXT DIVE TEST  
DAY FRIDAY 30TH  
MAY!





## WYMAGAJĄCE ŚRODOWISKO TYLKO APEKS

Apeks Marine Equipment Ltd rozpoczął produkcję 40 lat temu w jednym celu - stworzenia jak najlepszego sprzętu do nurkowania na świecie.

Naszymi silnymi stronami są design, rozwój i inżynieria, dzięki czemu stworzyliśmy tak wysokie standardy sprzętu nurkowego, że są one obecnie wzorem dla innych. Wykonujemy więcej automatów dla nurków niż jakikolwiek inny producent i eksportujemy ponad 85% naszych urządzeń na cały świat.

Produkty Apeks, wykorzystywane także do ekstremalnego nurkowania, testowane są do granic przez nurków technicznych na całym świecie. Niezależnie od środowiska, od jaskiń do wraków, ekstremalnie zimnej wody i najciemniejszych głębin, automaty Apeks są bezkonkurencyjne i przekraczają uznane w nurkowaniu standardy.

Pełna lista sprzętu Apeks, która obejmuje automaty, jackety, instrumenty i akcesoria, została dobrze przyjęta przez nurków technicznych na całym świecie. Sprzęt Apeks jest używany do badania nawet najbardziej wymagających miejsc nurkowych na ziemi. Bo gdy środowisko jest wymagające, tylko jedna rzecz jest ważna - żeby sprzęt, którego używasz był tak zaprojektowany i skonstruowany, byś czuł się bezpiecznie i komfortowo.







## NOWOŚĆ!

KVRI DRYSUIT

Strona 66



## NOWOŚĆ!

WTX D45 TWIN

Strona 36



TEK3

Strona 15



## NOWOŚĆ!

WSX-25 SIDEMOUNT

Strona 47



**NOWOŚĆ!**  
SZPULKI I MARKERY  
Strona 58



**NOWOŚĆ!**  
PŁETWY RK3  
Strona 63



**NOWOŚĆ!**  
TORBY SUCHE  
Strona 74



**NOWOŚĆ!**  
PODWÓJNY ZAWÓR  
I OBEJMY NA BUTLE  
Strona 51 i 54



Zdjęcie: Jason Brown - [www.bardophotographic.com](http://www.bardophotographic.com)





## EN250:2014 WRAZ Z ANEKSEM A

Automaty Apeksa są jednymi z najbezpieczniejszych konstrukcji na świecie. Regularnie stoją na czele list rankingowych ze względu na ich jakość wykonania, opory oddechowe i wysoką skuteczność w ekstremalnych warunkach (temperatura czy głębokość).

Apeksy serii XTX są pierwszymi na świecie automatami, które przekraczają normę europejską dla Pomocniczych i Awaryjnych Systemów Oddychania. Oficjalnie norma ta znana jest jako EN250:2014 wraz z aneksem A. Określenie trochę skomplikowane, ale ważne.

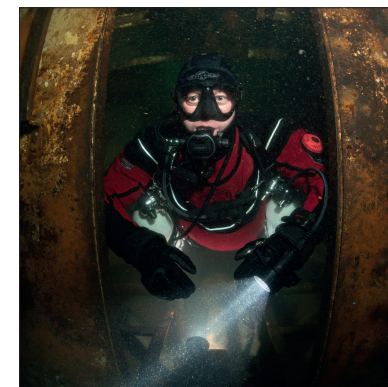
Awaryjny pomocniczy system oddechowy (powszechnie znany jako Octopus lub alternatywne źródło powietrza, gdy jest podłączony do głównego automatu) jest podstawową częścią zestawu każdego nurka, zapewniając awaryjny system oddychania w przypadku niesprawności automatu głównego i stanowiąc alternatywne źródło powietrza dla towarzysza nurkowania.

Nowy standard dla alternatywnego źródła powietrza wymaga testów tylko do 30 metrów (98ft).

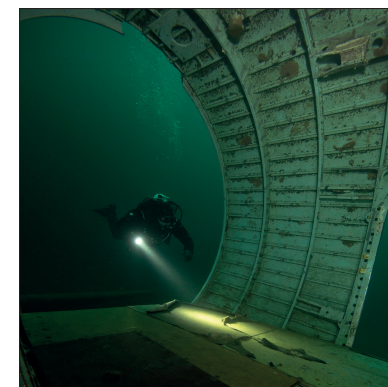
Apeks uznaje, że może się zdarzyć sytuacja awaryjna poza tą granicą, a my jesteśmy pierwszym producentem automatu oddechowego na świecie który zaprojektował, niezależnie przetestował i któremu przyznano znak CE dla alternatywnych źródeł powietrza, które znacznie przekraczają minimalne wymagania EN250:2014 wraz z aneksem A.

Oznacza to, że źródło zastępcze powietrza (Octopus) firmy Apeks dorównuje wydajnością automatom serii głównej, z którymi jest przeznaczony do współpracy, które są testowane do głębokości 50 metrów (164ft) oraz w wodzie o temperaturze poniżej 10°C (50F) – jeśli dotyczy.

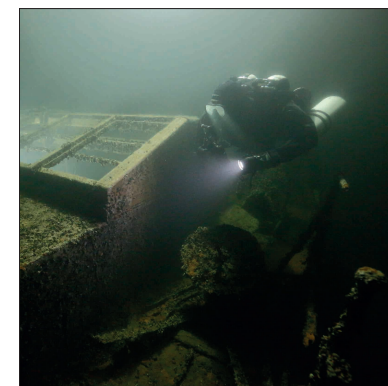
Możesz mieć pewność, że w razie niebezpieczeństwa lub braku powietrza, twój automat Apeks poradzi sobie z dodatkowym zapotrzebowaniem ze strony kolegi nurka oddychającego z twojego alternatywnego źródła powietrza i bezpiecznie dostarczy powietrze dla was obu.



Zdjęcie: Adam Hanlon



Zdjęcie: Brett Thorpe



Zdjęcie: diversoftheadark.com



## AKREDYTACJA W NORSOK

Wyobraź sobie, że jesteś na wraku na 200 metrach... a może nie aż tak głęboko, ale dobrze jest wiedzieć, że automaty oddechowe Apeks są obszernie testowane, by działać nawet na takich głębokościach.

Akredytacja NORSOK wydana jest w bardzo wymagającym Standardzie U-101, opracowanym dla urządzeń wykorzystywanych przez nurków komercyjnych z przemysłu naftowego. Automaty Apeks są testowane do 200m przy użyciu mieszanki gazu Heliox.

Na całym świecie są tylko cztery automaty oddechowe spełniające normy NORSOK, TEK3, XTX200 i XTX50 – Apeks jest producentem aż trzech z nich. Tak więc, czy jesteś na 20m czy na 200m, wiesz, któremu producentowi możesz ufać.



## AUTOMATY DO SYSTEMU SIDEMOUNT

Zestaw Apeks sidemount zawiera niezbędne wyposażenie i akcesoria do nurkowania, razem z dwoma super automatami XTX50.

### ZESTAW ZAWIERA:

- > 2 szt. automatów XTX50 DIN z pierwszym stopniem typu DST z obrotową głowicą i 5-oma portami.
- > Jeden XTX50 ma wąż 210cm.
- > Drugi XTX50 ma wąż 65cm.
- > 2 szt. 20cm węży inflacyjnych MP (jeden do jacketu drugi do skafandra suchego).
- > 2 szt. manometrów z 18cm węzami.
- > 1 szt. złączki 90°.
- > 1 szt. bungee.
- > 1 szt. karabińczyk jednostronny.
- > 2 komplety krótkich kierownic wydechu.
- > Torba na automat w której mieści się wszystko.
- > Schemat montażowy, instrukcja na CD i skrócona wersja startowa.
- > Do użytku w zimnej wodzie (poniżej 10°C / 50F).



Połączenie	Tylko DIN
Typ I stopnia	Odciążony, odizolowana komora I stopnia
Kształt	Cylindryczny, porty MP na głowicy obrotowej
Liczba portów HP	2 (7/16" UNF)
Liczba portów MP	5 (3/8" UNF)
Odizolowana komora I stopnia	Standard
Pokrycie I stopnia	Chromowany mosiądz

Orientacja II stopnia	Do wyboru LH lub RH
Zdatny do zimnej wody	Tak
Typ II stopnia	Odciążony
Regulacja oporów otwarcia	Tak
Regulacja efektu Venturi	Tak
Typ ustnika	Comfo-bite™
Kierownice wydechu	Zmienne przez użytkownika – 2 komplety

Wymiennik ciepła na II stopniu	Tak
Typ węży	Plecionka
Opory oddechowe	Średnio 0.70 joules/litr
Wodoszczelne manometry	Obudowa mosiężna niklowana
Osłona przednia manometru	Anty odpryskowy polycarbon
Zabezpieczenie ciśnieniowe	Tak



## ZESTAW TEK3

Apeks opracował unikalne pierwsze stopnie specjalnie do użytku w zestawach Twinset. Każdy pierwszy stopień ma trzy porty średniego ciśnienia oraz jeden port wysokiego ciśnienia. Są odciążone, dostosowane do zimnej wody i bardzo wytrzymałe. TEK3 jest odpowiedni zarówno dla pojedynczej butli lub w konfiguracji butli typu „stage”, oferując doskonale anty zaczepowe pozycjonowanie węży.

Dla tych, którzy już są właścicielami dwóch automatów Apeks, zestaw TEK3 jest również dostępny bez II stopni.

- > Zestaw zawiera dwa II stopnie XTX50 (zestaw może być używany ze wszystkimi II stopniami XTX).
- > TEK3 wykorzystuje wszystkie sprawdzone technologie używane w I stopniach Apeksa .
- > Zawiera trzy średnio ciśnieniowe porty UNF 3/8" i jeden wysoko ciśnieniowy 7/16" UNF. Otwory są tak rozmieszczone, aby zapewnić estetyczną uproszczoną konfigurację węży, zgodnie z życzeniem każdego nurka technicznego.
- > Umożliwia maksymalny nieograniczony dostęp do zaworów butli podczas korzystania z zestawu dwubutlowego.
- > Tylko ze złączem DIN.
- > Nadaje się do stosowania w zimnej wodzie (poniżej 10°C / 50F).

Połączenie	Tylko DIN
Typ I stopnia	Odciążony, odizolowana komora I stopnia
Kształt	Jednolity korpus
Liczba portów HP	1 (7/16" UNF)
Liczba portów MP	3 (3/8" UNF)
Odizolowana komora I stopnia	Standard
Pokrycie I stopnia	Chromowany mosiądz

Orientacja II stopnia	Do wyboru LH lub RH
Zdatny do zimnej wody	Tak
Typ II stopnia	Odciążony
Regulacja oporów otwarcia	Tak
Regulacja efektu Venturi	Tak
Typ ustnika	Comfo-bite™
Kierownice wydechu	Zmienne przez użytkownika – 2 komplety

Wymiennik ciepła na II stopniu	Tak
Typ węża	Plecionka
Opory oddechowe	Średnio 0.70 joules/litr



## NOWOŚĆ W 2015!

### APEKS BLACK SAPPHIRE

Black Sapphire to kawałek historii nurkowania Apeksa, w limitowanej edycji z okazji rocznicy 40 lat doskonałości technicznej i precyzyjnej inżynierii.

W nowej stylizacji pierwszego i drugiego stopnia, Black Sapphire posiada precyzyjnie wykonaną z anodowanego metalu używanego w przemyśle lotniczym przednią pokrywę, która zachowała celowo ślady obróbki utworzone podczas jego produkcji. Pierwszy stopień ma super-twarde i luksusowe powłoki wykonane w technologii PVD (Physical Vapour Deposition) i posiada pięć portów w standardzie, aby umożliwić komfortowe prowadzenie węża.

- > Dostępny w konfiguracji DIN lub INT.
- > Precyzyjnie obrobiona anodowana pokrywa przednia wykonana z metalu klasy lotniczej.
- > Luksusowe wytrzymałe wykończenie PVD na pierwszym stopniu.
- > 5 portów z wymiennikiem ciepła w standardzie.
- > Drugi stopień może być w konfiguracji prawostronnej lub lewostronnej węża i można zamontować go po obu stronach pierwszego stopnia.
- > Wąż w kolorze „carbon” posiada złącze obrotowe zarówno na pierwszym jak i drugim stopniu w celu uzyskania maksimum komfortu i zakresu ruchu.
- > Hydrostatycznie odciążony pierwszy stopień pozwala na zmianę pośredniego ciśnienia powietrza w wężu w tempie szybszym niż ciśnienie otoczenia, w wyniku czego na dużych głębokościach automat ma znakomitą wydajność.
- > I stopień ma standardowo odizolowaną komorę, która zapewnia izolację od wody i zanieczyszczeń, jak również zapewnia większą odporność na zamarzanie.
- > Zawiera system wymiennych kierownic wydechu (DCE) pozwalający nurkowi zmienić duże wyloty powietrza na małe. Większy wydech zapewnia najlepsze rozpraszanie bąbli wydechu podczas gdy mniejszy jest lekki i kompaktowy. Oba są dostarczane w zestawie.
- > Dwustopniowy system przedmuchiwania II stopnia, umożliwia nurkowi wybór szybkości przedmuchiwania.
- > Pneumatycznie odciążony drugi stopień ma regulacje kontrolowane przez nurka, które pozwalają na indywidualne dostosowanie oddechu z automatu zgodnie jej lub jego potrzebą.
- > Nadaje się do zimnej wody (poniżej 10°C / 50F).

Połączenie	DIN i INT
Typ I stopnia	Odciążony, odizolowana komora I stopnia
Kształt	Jednolity korpus
Liczba portów HP	2 (7/16" UNF)
Liczba portów MP	5 (3/8" UNF)
Odizolowana komora I stopnia	Standard
Pokrycie I stopnia	Pokrycie typu PVD

Orientacja II stopnia	Convertible LH or RH
Zdatny do zimnej wody	Tak
Typ II stopnia	Odciążony
Regulacja oporów otwarcia	Tak
Regulacja efektu Venturi	Tak
Typ ustnika	Comfo-bite™
Kierownice wydechu	Zmienne przez użytkownika – 2 komplety

Wymiennik ciepła na II stopniu	Tak
Typ węża	Plecionka
Opory oddechowe	Średnio 0.70 joules/litr





## TUNGSTEN XTX

XTX Tungsten jest flagowym modelem gamy XTX. Jest on zbudowany na platformie XTX200, ale jest chroniony twardą powłoką PVD. Te twarde wykończenie jest lepsze niż tradycyjne chromowanie i jest wykonane z wysokiej jakości gatunków tytanu, cyrkonu i chromu. Efektem jest nie tylko wygląd, ale także ochrona przed nadmiernym zużyciem w czasie nurkowania.

- > Używa pierwszy stopnia FSR.
- > Wykończenie PVD.
- > Opcjonalnie 5-ty port z wymiennikiem ciepła.
- > Wszystkie porty średniego ciśnienia są w standardzie 3/8" tak, że drugi stopień można montować po obu stronach pierwszego stopnia.
- > Hydrostatycznie odciążony pierwszy stopień pozwala na zmianę pośredniego ciśnienia powietrza w węży w tempie szybszym niż ciśnienie otoczenia, w wyniku czego na dużych głębokościach automat ma znakomitą wydajność.
- > I stopień ma standardowo odizolowaną komorę, która zapewnia izolację od wody i zanieczyszczeń, jak również zapewnia większą odporność na zamarzanie.
- > Zawiera system wymiennych kierownic wydechu (DCE) pozwalający nurkowi zmienić duże wyloty powietrza na małe. Większy wydech zapewnia najlepsze rozpraszanie bąbli wydechu podczas gdy mniejszy jest lekki i kompaktowy. Oba są dostarczane w zestawie.
- > Może być używany w konfiguracji lewostronnej lub prawostronnej.
- > Dwustopniowy system przedmuchiwania II stopnia.
- > Pneumatycznie odciążony drugi stopień ma możliwość regulacji, które pozwalają na indywidualne dostosowanie wdechu z automatu do potrzeb każdego nurka.
- > Ergonomiczna dźwignia Venturi, zapobiega zanieczyszczeniom.
- > DIN lub INT.
- > Nadaje się do zimnej wody (poniżej 10°C / 50F).

Połączenie	DIN i INT
Typ I stopnia	Odciążony, odizolowana komora I stopnia
Kształt	Jednolity korpus
Liczba portów HP	2 (7/16" UNF)
Liczba portów MP	4 z opcją 5 (3/8" UNF)
Odizolowana komora I stopnia	Standard
Pokrycie I stopnia	Pokrycie typu PVD

Orientacja II stopnia	Do wyboru LH lub RH
Zdatny do zimnej wody	Tak
Typ II stopnia	Odciążony
Regulacja oporów otwarcia	Tak
Regulacja efektu Venturi	Tak
Typ ustnika	Comfo-bite™
Kierownice wydechu	Zmienne przez użytkownika – 2 komplety

Wymiennik ciepła na II stopniu	Tak
Typ węża	Plecionka
Opory oddechow	Średnio 0.70 joules/litr



## XTX200

XTX200 jest połączeniem stylu i wysokiej wydajności. Każdy szczegół został starannie zaprojektowany z myślą o wysokiej jakości tego urządzenia.

- > Używa pierwszego stopnia FSR.
- > Wykończenie chrom.
- > Opcjonalnie 5-ty port z wymiennikiem ciepła.
- > Wymienne gniazdo I stopnia.
- > Wszystkie porty średniego ciśnienia w standardzie 3/8" tak, że drugi stopień można montować po obu stronach pierwszego stopnia.
- > Hydrostatycznie odciążony pierwszy stopień pozwala na zmianę pośredniego ciśnienia powietrza w węży w tempie szybszym niż ciśnienie otoczenia, w wyniku czego ma znakomitą wydajność.
- > Ma standardowo odizolowaną komorę, która zapewnia izolację od wody i zanieczyszczeń, co również zapewnia większą odporność na zamarzanie.
- > Zawiera system wymiennych kierownic wydechu (DCE) pozwalający nurkowi zmienić duże wyloty powietrza na małe. Większy wydech zapewnia najlepsze rozpraszanie bąbli wydechu podczas gdy mniejszy jest lekki i kompaktowy. Oba są dostarczane w zestawie.
- > Może być konfigurowany do wersji lewostronnej i prawostronnej.
- > Dwustopniowy system przedmuchiwania II stopnia.
- > Pneumatycznie odciążony drugi stopień ma regulacje, które pozwalają na indywidualne dostosowanie wdechu nurka z automatu zgodnie jego potrzebami.
- > Dźwignia Venturiego zaprojektowana ergonomicznie zmniejsza możliwość zanieczyszczeń.
- > Dostępny w konfiguracji DIN i INT.
- > Nadaje się do stosowania w zimnej wodzie (poniżej 10°C / 50F).



Połączenie	DIN i INT
Typ I stopnia	Odciążony, odizolowana komora I stopnia
Kształt	Jednolity korpus
Liczba portów HP	2 (7/16" UNF)
Liczba portów MP	4 z opcją 5 (3/8" UNF)
Odizolowana komora I stopnia	Standard
Pokrycie I stopnia	Chromowany mosiądz

Orientacja II stopnia	Do wyboru LH lub RH
Zdatny do zimnej wody	Tak
Typ II stopnia	Odciążony
Regulacja oporów otwarcia	Tak
Regulacja efektu Venturi	Tak
Typ ustnika	Comfo-bite™
Kierownice wydechu	Zmienne przez użytkownika – 2 komplety

Wymiennik ciepła na II stopniu	Tak
Typ węża	Plecionka
Opory oddechowe	Średnio 0.70 joules/litr



## XTX100

XTX100 posiada te same właściwości jak XTX200 i zapewnia wysoką wydajność.

- > Używa pierwszego stopnia FSR.
- > Wykończenie satyna.
- > Opcjonalnie 5-ty port z wymiennikiem ciepła.
- > Wymienne gniazdo I stopnia.
- > Wszystkie porty średniego ciśnienia w standardzie 3/8" tak, że drugi stopień można montować po obu stronach pierwszego stopnia.
- > Hydrostatycznie odciążony pierwszy stopień pozwala na zmianę pośredniego ciśnienia powietrza w węży w tempie szybszym niż ciśnienie otoczenia, w wyniku czego ma znakomitą wydajność.
- > Ma standardowo odizolowaną komorę, która zapewnia izolację od wody i zanieczyszczeń, co również zapewnia większą odporność na zamarzanie.
- > Zawiera system wymiennych kierownic wydechu (DCE) pozwalający nurkowi zmienić duże wyloty powietrza na małe. Większy wydech zapewnia najlepsze rozpraszanie bąbli wydechu, podczas gdy mniejszy jest lekki i kompaktowy. Oba są dostarczane w zestawie.
- > Może być konfigurowany do wersji lewostronnej i prawostronnej.
- > Dwustopniowy system przedmuchiwania II stopnia.
- > Pneumatycznie odciążony drugi stopień ma regulacje, które pozwalają na indywidualne dostosowanie wdechu nurka z automatu zgodnie jego potrzebami.
- > Dźwignia Venturiego zaprojektowana ergonomicznie zmniejsza możliwość zanieczyszczeń.
- > Dostępny w konfiguracji DIN i INT.
- > Nadaje się do stosowania w zimnej wodzie (below 10°C / 50F).

Połączenie	DIN i INT
Typ I stopnia	Odciążony, odizolowana komora I stopnia
Kształt	Jednolity korpus
Liczba portów HP	2 (7/16" UNF)
Liczba portów MP	4 z opcją 5 (3/8" UNF)
Odizolowana komora I stopnia	Standard
Pokrycie I stopnia	Satynowy chromowany mosiądz

Orientacja II stopnia	Do wyboru LH lub RH
Zdatny do zimnej wody	Tak
Typ II stopnia	Odciążony
Regulacja oporów otwarcia	Tak
Regulacja efektu Venturi	Tak
Typ ustnika	Comfo-bite™
Kierownice wydechu	Zmienne przez użytkownika – 2 komplety

Wymiennik ciepła na II stopniu	Tak
Typ węża	Plecionka
Opory oddechowe	Średnio 0.70 joules/litr



## XTX50

XTX50 jest przeznaczony dla nurków, którzy chcą mieć dobrze wyposażony automat za racjonalną cenę.

- > Ma I stopień typu DST z 4 portami średniociśnieniowymi umieszczonymi w głowicy obrotowej. W rezultacie optymalizujemy ułożenie węży i zapobiegamy ich załamywaniu.
- > Opcjonalny 5-ty port.
- > Wszystkie porty średniego ciśnienia w standardzie 3/8" tak, że drugi stopień można montować po obu stronach pierwszego stopnia.
- > Hydrostatycznie odciążony pierwszy stopień pozwala na zmianę pośredniego ciśnienia powietrza w wężu w tempie szybszym niż ciśnienie otoczenia, w wyniku czego ma znakomitą wydajność.
- > Ma standardowo odizolowaną komorę, która zapewnia izolację od wody i zanieczyszczeń, co również zapewnia większą odporność na zamarzanie.
- > Zawiera system wymiennych kierownic wydechu (DCE) pozwalający nurkowi zmienić duże wyloty powietrza na małe. Większy wydech zapewnia najlepsze rozpraszanie bąbli wydechu, podczas gdy mniejszy jest lekki i kompaktowy. Oba są dostarczane w zestawie.
- > Może być konfigurowany do wersji lewostronnej i prawostronnej.
- > Dwustopniowy system przedmuchiwania II stopnia.
- > Pneumatycznie odciążony drugi stopień ma regulacje, które pozwalają na indywidualne dostosowanie wdechu nurka z automatu zgodnie jego potrzebami.
- > Dźwignia Venturiego zaprojektowana ergonomicznie zmniejsza możliwość zanieczyszczeń.
- > Dostępny w konfiguracji DIN i INT.
- > Nadaje się do stosowania w zimnej wodzie (poniżej 10°C / 50F).



Połączenie	DIN i INT
Typ I stopnia	Odciążony, odizolowana komora I stopnia
Kształt	Porty MP na obrotowej głowicy
Liczba portów HP	2 (7/16" UNF)
Liczba portów MP	4 z opcją 5 (3/8" UNF)
Odizolowana komora I stopnia	Standard
Pokrycie I stopnia	Chromowany mosiądz

Orientacja II stopnia	Do wyboru LH lub RH
Zdatny do zimnej wody	Tak
Typ II stopnia	Odciążony
Regulacja oporów otwarcia	Tak
Regulacja efektu Venturi	Tak
Regulacja efektu Venturi	Comfo-bite™
Kierownice wydechu	Zmienne przez użytkownika – 2 komplety

Wymiennik ciepła na II stopniu	Tak
Typ węża	Plecionka
Opory oddechowe	Średnio 0.70 joules/litr



## XTX40

XTX40 jest automatem ekonomicznym z serii XTX sklasyfikowanym jako bardzo wydajny w niezależnych testach. XTX40 ma wszystkie walory XTX50 z wyjątkiem regulacji oporów oddechu.

- > Ma I stopień typu DST z 4 portami średniociśnieniowymi umieszczonymi w głowicy obrotowej. W rezultacie optymalizujemy ułożenie węży i zapobiegamy ich załamaniu.
- > Opcjonalny 5-ty port.
- > Pneumatycznie odciążony drugi stopień ma opcję lewo i prawostronną oraz system DCE, w zestawie tylko wersja kompaktowa kierownicy wydechu.
- > Dźwignia kontroli Venturi.
- > Nadaje się do stosowania w zimnej wodzie (poniżej 10°C / 50F).

Połączenie	DIN i INT
Typ I stopnia	Odciążony, odizolowana komora I stopnia
Kształt	Porty MP na obrotowej głowicy
Liczba portów HP	2 (7/16" UNF)
Liczba portów MP	4 z opcją 5 (3/8" UNF)
Odizolowana komora I stopnia	Standard
Pokrycie I stopnia	Chromowany mosiądz

Orientacja II stopnia	Do wyboru LH lub RH
Zdatny do zimnej wody	Tak
Typ II stopnia	Odciążony
Regulacja oporów otwarcia	Nie
Regulacja efektu Venturi	Tak
Typ ustnika	Comfo-bite™
Kierownice wydechu	Zmienne przez użytkownika – 2 komplety

Wymiennik ciepła na II stopniu	Tak
Typ węża	Plecionka
Opory oddechowe	Średnio 0.85 joules/litr



## ATX40 (Z PIERWSZYM STOPNIEM DS4)

W pełni odciążony I i II stopień, najtańszy w ofercie.

- > Automat o wysokiej wydajności, odciążony pierwszy stopień z pneumatycznie odciążonym drugim stopniem.
- > Cztery porty średniego ciśnienia i jeden wysokiego.
- > Pierwszy stopień izolowany, utrzymuje wszystkie wewnętrzne elementy odizolowane od środowiska.
- > II stopień wykorzystuje pneumatycznie odciążony system i zapewnia doskonale oddychanie.
- > Ze względu na wysoką sprawność systemu wymiennika ciepła ATX40, może poradzić sobie nawet w najzimniejszych warunkach bez zamarzania, co czyni go idealnym automatem ogólnego stosowania.
- > ATX40 posiada ergonomiczne sterowanie Venturiego, które pozwala na kontrolę przepływu powietrza w drugim stopniu.
- > Nadaje się do stosowania w zimnej wodzie (poniżej 10°C / 50F).



Połączenie	DIN i INT
Typ I stopnia	Odciażony, membranowy
Kształt	Cylindryczny nieobrotowy (US4)
Liczba portów HP	1 (7/16" UNF)
Liczba portów MP	4 (3/8" UNF)
Odizolowana komora I stopnia	Standard
Pokrycie I stopnia	Chromowany mosiądz

Orientacja II stopnia	Do wyboru LH lub RH
Zdatny do zimnej wody	Tak
Typ II stopnia	Odciażony
Regulacja oporów otwarcia	Nie
Regulacja efektu Venturi	Tak
Typ ustnika	Comfo-bite™
Kierownice wydechu	Tylko małe kierownice

Wymiennik ciepła na II stopniu	Nie
Typ węża	Plecionka
Opory oddechowe	Średnio 1.00 joules/litr

## XTX20 (TYLKO DO CIEPŁEJ WODY)

Ten automat ma wydajność XTX40, bez funkcji do zimnej wody, dobrze nadaje się do ciepłej wody, cena zapewnia wyjątkową wartość.

- > Używa pierwszy stopień UST.
- > Opcjonalnie 5-ty port.
- > Pneumatycznie zrównoważony drugi etap z możliwością obrócenia w lewo i prawo, oraz system Diver Changeable Exhaust (DCE).
- > Zintegrowane sterowanie Venturiego.
- > Do wody powyżej 10°C (50F).



## AT20 (TYLKO DO CIEPŁEJ WODY)

AT20 to poprzednik XTX20. Przywrócić go do oferty Apeksa ponieważ stanowi doskonałe uzupełnienie. Jest to idealny automat dla początkujących.

- > Pierwszym stopień jest membranowy i odciążony.
- > Pierwszy stopień ma 1 port wysokiego ciśnienia oraz 4 porty średniego ciśnienia.
- > II stopień wykorzystuje pneumatycznie odciążony system zaworów co zapewnia doskonałe oddychanie.
- > Jest przeznaczony dla temperatury wody powyżej 50°F (10°C).
- > AT20 posiada ergonomiczne sterowanie Venturiego, które pozwala kontrolować przepływ powietrza wewnątrz drugiego stopnia.
- > W standardzie ustnik Comfo-bite.





## NITROX XTX200 (GWINT M26)

Teraz możesz mieć model XTX w technologii tlenowej. Ten automat jest zaprojektowany aż do 100% tlenu. Zgodność ta w połączeniu z doskonałą niezawodnością sprawiają, że jest to model także dla nurków technicznych wykonujących dekompresję z gazem o dużej zawartości tlenu.

- > Używa pierwszego stopnia FSR.
- > Opcjonalnie 5-ty port z wymiennikiem ciepła.
- > Wymienne gniazdo zaworu.
- > Wszystkie porty średniego ciśnienia w standardzie 3/8", tak że drugi stopień można montować po obu stronach pierwszego stopnia.
- > Odciążenie hydrostatyczne pierwszego stopnia pozwala na wzrost średniego ciśnienia powietrza w wężu w tempie szybszym niż ciśnienie otoczenia, co skutkuje doskonałą wydajnością.
- > Jest standardowo wyposażony w suchą odizolowaną komorę, która zabezpiecza przed wodą i zanieczyszczeniami, a także sprawia, że model jest bardziej odporny na zamarzanie.
- > Może być w konfiguracji węża prawostronnego lub lewostronnego.
- > Pneumatycznie odciążony drugi stopień ma regulacje, które pozwalają na indywidualne dostosowanie wdechu z automatu do potrzeb każdego nurkowania.
- > Dźwignia regulacji Venturiego została tak zaprojektowana, aby ograniczyć zanieczyszczenia.
- > Dostępny w konfiguracji DIN lub INT.
- > Nadaje się do stosowania w zimnej wodzie (poniżej 10°C / 50F).



## NITROX XTX100 (GWINT M26)

Dzieląc te same cechy techniczne co Nitrox XTX 200, Nitrox XTX 100 oferuje wyjątkową wydajność.

- > Używa pierwszego stopnia typu FST.
- > Opcjonalnie 5-ty port z wymiennikiem ciepła.
- > Wszystkie porty średniego ciśnienia w standardzie 3/8" tak, że drugi stopień można montować po obu stronach pierwszego stopnia.
- > Odciążenie hydrostatyczne pierwszego stopnia pozwala zwiększyć średnie ciśnienie powietrza w wężu w tempie szybszym niż ciśnienie otoczenia, w wyniku otrzymujemy doskonałą wydajność.
- > Jest standardowo wyposażony w suchą odizolowaną komorę, która zabezpiecza przed wodą i zanieczyszczeniami, a także sprawia, że model jest bardziej odporny na zamarzanie.
- > Może być przekształcony z konfiguracji węża prawostronnego do konfiguracji lewostronnej.
- > Dwustopniowe progresywne płukanie II stopnia.
- > Pneumatycznie odciążony drugi stopień ma regulacje, które pozwalają na indywidualne dostosowanie wdechu z automatu do potrzeb każdego nurkowania
- > Ergonomiczna dźwignia Venturiego została zaprojektowana tak, aby zmniejszyć zanieczyszczenia.
- > Dostępny w wersji INT i konfiguracji DIN.
- > Nadaje się do stosowania w zimnej wodzie (poniżej 10°C / 50F).



## NITROX XTX50 (GWINT M26)

Regulator Nitrox XTX50 jest przeznaczony dla nurka, który wymaga automatu bogatego w funkcje ale za umiarkowaną cenę.

- > Używa pierwszy stopień typu DST z czterema portami średniego ciśnienia umieszczonymi na obrotowej głowicy. Optymalizuje to ułożenie węża przy jednoczesnym wyeliminowaniu załamań węża.
- > Opcjonalny 5-ty port.
- > Wszystkie porty średnio ciśnieniowe w standardzie 3/8" tak, że drugi stopień może być montowany po obu stronach pierwszego stopnia.
- > Odciążenie hydrostatyczne pierwszego stopnia pozwala zwiększyć średnie ciśnienie powietrza w wężu w tempie szybszym niż ciśnienie otoczenia, w wyniku otrzymujemy doskonałą wydajność.
- > Jest standardowo wyposażony w suchą odizolowaną komorę, która zabezpiecza przed wodą i zanieczyszczeniami, a także sprawia, że model jest bardziej odporny na zamarzanie.
- > Może być przekształcony z konfiguracji węża prawostronnego do konfiguracji lewostronnej.
- > Dwustopniowe progresywne płukanie II stopnia.
- > Pneumatycznie odciążony drugi stopień ma regulacje, które pozwalają na indywidualne dostosowanie wdechu z automatu do potrzeb każdego nurkowania.
- > Ergonomiczna dźwignia Venturiego została zaprojektowana tak, aby zmniejszyć zanieczyszczenia.
- > Dostępny w wersji INT i konfiguracji DIN.
- > Nadaje się do stosowania w zimnej wodzie (poniżej 10°C / 50F).



## NITROX XTX40 (GWINT M26)

Chociaż Nitrox XTX 40 jest średniej klasy automatem Apeksa, jest nadal klasyfikowany jako automat o wysokiej wydajności w niezależnych opiniach. Nitrox XTX 40 posiada wszystkie cechy naszego bardzo udanego Nitrox XTX50, z wyjątkiem regulacji oporów oddechowych.

- > Używa pierwszy stopień DST z czterema portami średniego ciśnienia, wszystkie zamontowane na obrotowej głowicy. Pozwala na optymalne ułożenie węża przy jednoczesnym wyeliminowaniu ostrych zagięć.
- > Opcjonalnie 5-ty port.
- > Zintegrowane sterowanie Venturiego.
- > Nadaje się do stosowania w zimnej wodzie (poniżej 10°C / 50F).



## XTX50 OCTOPUS

- > Octopus bazuje na II stopniu XTX50.
- > Może być lewo / prawostronny, dostosowany do zimnej wody i ma wydajność, której można oczekiwać od pneumatycznie odciążonego Apeksa.
- > Regulacja Venturiego i oporów otwarcia.
- > Urządzenie posiada pokrywę o wysokiej widoczności z przodu (żółta), żółte akcenty i żółty wąż 36 cali.
- > Nadaje się do stosowania w zimnej wodzie (poniżej 10°C / 50F).



## XTX40 OCTOPUS

- > Ten octopus bazuje na II stopniu XTX40.
- > Może być lewo / prawostronny, dostosowany do zimnej wody i ma wydajność, której można oczekiwać od pneumatycznie odciążonego Apeksa.
- > Regulacja Venturiego.
- > Urządzenie posiada pokrywę o wysokiej widoczności z przodu (żółta), żółte akcenty i żółty wąż 36 cali.
- > Nadaje się do stosowania w zimnej wodzie (poniżej 10°C / 50F).



## ATX40 OCTOPUS

- > Octopus ATX40 jest mniejszy i lżejszy o 25% od swojego poprzednika. Skutkuje to mniejszym zmęczeniem szczęki i mniejszym oporem podczas ruchu.
- > Ten pneumatycznie odciążony octopus idealnie nadaje się do wszystkich pierwszych stopni Apeksa.
- > Nurek ma pełną kontrolę nad systemem Venturi za pomocą dźwigni, co zapobiega przypadkowemu wzbudzeniu, gdy octopus nie jest używany.
- > Doskonałe parametry pracy w zimnej wodzie zawdzięcza wysoce wydajnemu wymiennikowi ciepła.
- > Dobrze widoczny 36" żółty wąż i żółta obudowa.
- > Nadaje się do stosowania w zimnej wodzie (poniżej 10°C / 50F).





## EGRESS OCTOPUS

Innowacyjna, nisko profilowa konstrukcja minimalizuje opory podczas ruchu głową. Pneumatycznie odciążony stopień zapewnia lepszą wydajność dla alternatywnego źródła powietrza.

- > Unikalne ustawienie kąta 120° pomiędzy ustnikiem i wężem, jest idealne do wspólnego oddychania z partnerem.
- > Łatwo z niego oddychać, nawet w pozycji odwróconej.
- > Dobrze widoczny 36" żółty wężyk, odróżnialny od podstawowego węża. Jest łatwy do znalezienia w przypadku braku powietrza.
- > Nadaje się do stosowania w zimnej wodzie (poniżej 10°C / 50F).



## XTX20 OCTOPUS (TYLKO DO CIEPŁEJ WODY)

- > Ten octopus opiera się na konstrukcji drugiego stopnia XTX20.
- > Może być lewo / prawostronny, ma wydajność, której można oczekiwać od pneumatycznie odciążonego Apeksa.
- > Regulacja Venturiego.
- > Urządzenie posiada pokrywę o wysokiej widoczności (żółta), żółte akcenty i żółty wężyk 36 cali.
- > Do temperatury wody powyżej 50F (10°C).







## INSTRUMENTY ANALOGOWE

Instrumenty Apeksa dostarczają jasnych i dokładnych informacji na temat nurkowania. Nasze urządzenia są testowane poza normalnymi granicami nurkowania, aby zapewnić dokładne informacje dla wszystkich możliwych nurkowań. Mocna, łatwa w utrzymaniu obudowa zapewnia długoletnią bezproblemową obsługę. Nasze instrumenty i konsole są projektowane i wykończone w naszej fabryce w Wielkiej Brytanii, potwierdzając nasze zaangażowanie w jakość. Instrumenty są stylowe i doskonale pasują do innych produktów z oferty firmy Apeks. Wszystkie konsole dostępne są w kolorach ciemny metalik lub różowy.

### KONSOLA Z MANOMETREM

- > Manometr wykonany jest z niklowanego mosiądzu.
- > Duże oczko obudowy przeznaczone do łatwego mocowania.
- > Zakres pomiarowy wynosi od 0 do 360 bar.
- > Czytelne, duże czarne cyfry na jasnym i fosforyzującym tle.
- > Wykonane z materiałów kompatybilnych z tlenem, ale pamiętaj aby przed użyciem oczyścić tlenowo dla gazów z wysokim procentem tlenu.
- > Osłona tarczy wykonana jest z materiału odpornego na uderzenia (poliwęglan).
- > Zabezpieczenie nadciśnieniowe umieszczone z tyłu.



### KONSOLA MANOMETR + KOMPAS

- > Manometr jak wyżej plus kompas.
- > Ten wyjątkowy kompas jest łatwo czytelny i zapewnia nurkowi wysoki komfort. Ma dwa okienka odczytu i można go skonfigurować do lewej lub prawej ręki. Zapewnia odczyt pod kątem, który jest naturalnym przedłużeniem ramienia. Oznacza to, że nurek nie musi skręcać nadgarstka w nienaturalny sposób, aby dokonać odczytu kompasu.
- > Pierścień obrotowy jest wytrzymały i może być obracany z łatwością nawet w grubej neoprenowej rękawiczce.
- > Cyfry i kierunki na przedniej tarczy są duże i bardzo łatwe do odczytania.





## KONSOLE MANOMETR + GŁĘBOKOŚCIOMIERZ

- > Manometr jak wyżej plus głębokościomierz.
- > Tarcze są fosforyzujące w celu lepszego odczytania w warunkach słabej widoczności.
- > Są dwa oczka mocujące w celu ułatwienia pozycjonowania na sprzęcie.
- > Konstrukcja jest kompaktowa, ale wyświetlacze są bardzo jasne - idealne do nurkowania. Na przykład, głębokościomierz ma poszerzoną pierwszą połowę skali ale w sumie ma zakres do 70 metrów.
- > Głębokościomierz posiada kasowalny wskaźnik maksymalnej głębokości.
- > Osłona tarczy odporna na uderzenia.



Widok z tyłu

## KONSOLE MANOMETR + GŁĘBOKOŚCIOMIERZ + KOMPAS

- > Opis techniczny dla każdego instrumentu jak wyżej.
- > Wszystkie urządzenia zapewniają łatwe odczyty i są wykonane z najlepszych materiałów. Zapewniają znakomitą funkcjonalność i wytrzymałość.



Zdjęcie: Fiona Walker





## SERIA APEKS WTX I WTX-D

Seria WTX i WTX-D to system uprząży, worków wypornościowych i akcesoriów, które oferują niezrównaną wszechstronność dzięki modułowej konstrukcji całego systemu. Każdy element może być skonfigurowany do platformy technicznej dla tych wysoko wyszkolonych, lub zmniejszony, aby otrzymać zestaw podróżny przyjazny dla każdego nurka.

Każdy produkt został starannie zaprojektowany przez zespół inżynierów firmy Apeks w kooperacji z najbardziej utalentowanymi nurkami technicznymi na świecie. Każdy element został poddany gruntownemu badaniu terenowemu, aby upewnić się, że konstrukcja jest właściwa. Materiały zostały wybrane ze względu na wytrzymałość i trwałość, a wynik jest produktem, który ma pełne zaufanie nurków technicznych.



Zdjęcia: Fiona Walker

# SKONFIGURUJ SWÓJ ZESTAW

Wiemy, że każdy nurek jest inny i że nie ma dwóch nurków wymagających dokładnie takiej samej konfiguracji zestawu. Seria WTX i WTX-D pozwala wybrać swój zestaw na swój sposób, wybierając pozycje z całej oferty i dopasowując je, aby stworzyć układ, który jest odpowiedni dla Ciebie. Oto tylko niektóre z opcji:

## WYBIERZ UPRZAŻ / PŁYTĘ



## WYBIERZ SWÓJ WOREK



## WYBIERZ DODATKI



## ZDECYDUJ JAK CHCESZ ZMONTOWAĆ SWÓJ ZESTAW





## NOWOŚĆ 2015!

### WTX-D DWUBUTLOWE SKRZYDŁA TYPU „DONUT”

- > „Skrzydło” zaprojektowane specjalnie do podwójnych butli.
- > Bardzo opływowe i kompaktowe.
- > Oferuje optymalną równowagę i jest bardzo stabilne.
- > Nie owija się wokół butli (taco), w przeciwieństwie do większych skrzydeł.
- > Odporne, wytrzymałe materiały i wyposażenie.
- > Zwane „donut” ze względu na kształt.

#### Inflator – Typ K z mosiężnym przyciskiem

- > Niskoprofilowy wąż o owalnym kształcie.
- > Linka bezpieczeństwa zapobiegająca nadmiernemu rozciągnięciu.
- > Montowany niecentralnie, aby nie było kolizji z I stopniem automatu.

#### Zawór opróżniający

- > Niskoprofilowy płaski zawór.
- > Umieszczony z przodu, po lewej stronie, na dole.

#### Drenaż

- > 2 duże oczka drenażowe.
- > Centralny panel siatkowy drenażu.



### WTX-D45

Wypór 45lbs



### WTX-D60

Wypór 60lbs





## WTX-D60R

Wypór 60lbs

System ten zawiera dwa worki wewnętrzne (układ redundanthy) w jednym zewnętrznym. Każdy worek jest w stanie zapewnić wypór 60 lbs, gdy jest pełny. Nurkuj spokojnie, wiedząc, że masz system z workiem zapasowym.

### 2 inflatory – Typ K z mosiężnym przyciskiem

- > Niskoprofilowy o kształcie owalnym wąż.
- > Linka bezpieczeństwa zapobiegająca nadmiernemu rozciągnięciu.
- > Montowany niecentralnie aby nie było kolizji z I stopniem automatu.

### Zawór opróżniający

- > Niskoprofilowy płaski zawór.
- > Umieszczony z przodu, po lewej stronie, na dole.

### Drenaż

- > 2 duże oczka drenażowe.
- > Centralny panel siatkowy drenażu.



## WTX-D JEDNOBUTLOWE SKRZYDŁA TYPU „DONUT”

- > Wąskie skrzydła specjalnie zaprojektowane do pojedynczej butli.
- > Bardzo opływowe, i kompaktowe.
- > Oferują optymalną równowagę i są bardzo stabilne.
- > Nie owija się wokół butli (taco), w przeciwieństwie do większych skrzydeł.
- > Odporne, wytrzymałe materiały i wyposażenie.
- > Zwane „donut” ze względu na kształt.

### Inflator – Typ K z mosiężnym przyciskiem

- > Niskoprofilowy wąż o owalnym kształcie.
- > Linka bezpieczeństwa zapobiegająca nadmiernemu rozciągnięciu.
- > Montowany niecentralnie, aby nie było kolizji z I stopniem automatu.

### Zawór opróżniający

- > Nisko profilowy płaski zawór.
- > Umieszczony z przodu po lewej na dole.

### Drenaż

- > 2 duże oczka drenażowe.
- > Centralny panel siatkowy drenażu.



### WTX-D18

Wypór 18lbs



### WTX-D30

Wypór 32lbs



### WTX-D40

Wypór 40lbs



## DLA SŁUŻB RATOWNICZYCH, SKRZYDŁA JEDNOBUTLOWE TYPU „DONUT” PSD

Przeznaczone dla nurków ratownictwa publicznego, ale również bardzo praktyczne i atrakcyjne rozwiązanie dla wszystkich typów nurkowania. Te 30 i 40lb jednobutlowe skrzydła posiadają wszystkie funkcje, jak 30 i 40lb skrzydła normalne, ale są zbudowane z materiału typu Armoguard. Zapewnia szybkie suszenie materiału, który jest bardziej odporny na ścieranie niż tradycyjna Cordura®, ze względu na jego charakter. Łatwo się płuczą, ze względu na śliski materiał. Nawet jeśli są przechowywane w stanie wilgotnym, materiał zabezpiecza przed rozwojem bakterii i zapachów.

### WTX-D30 PSD

Wypór 32lbs

#### Inflator – Typ K z mosiężnym przyciskiem

- > Niskoprofilowy wąż o kształcie owalnym.
- > Linka bezpieczeństwa zapobiegająca nadmiernemu rozciągnięciu.
- > Montowany niecentralnie aby nie było kolizji z I stopniem automatu.

#### Zawór opróżniający

- > Nisko profilowy płaski zawór.
- > Umieszczony z przodu, po lewej stronie, na dole.

#### Drenaż

- > 2 duże oczka drenażowe.
- > Centralny panel siatkowy drenażu.

### WTX-D40 PSD

Wypór 40lbs

#### Inflator – Typ K z mosiężnym przyciskiem

- > Niskoprofilowy wąż o kształcie owalnym.
- > Linka bezpieczeństwa zapobiegająca nadmiernemu rozciągnięciu.
- > Montowany niecentralnie, aby nie było kolizji z I stopniem automatu.

#### Zawór opróżniający

- > Niskoprofilowy płaski zawór.
- > Umieszczony z przodu po lewej na dole.

#### Drenaż

- > 2 duże oczka drenażowe.
- > Centralny panel siatkowy drenażu.





## SKRZYDŁA WTX

### WOREK WTX3

WTX3 jest workiem typu 'travel' zaprojektowanym dla pojedynczych butli.

- > WTX3 zapewnia wypór 32lbs.
- > WTX3 może być montowany bezpośrednio do uprząży WTX.
- > Konstrukcja jednopęcherzowa.
- > Inflator montowany centralnie z tyłu. Ciężko bezpieczeństwa wewnątrz eliptycznego węża zapobiega nadmiernemu rozciąganiu węża.
- > „Techniczny” inflator Apeks z mosiężnymi przyciskami.
- > Zawór opróżniający wewnątrz na dolnej lewej stronie.
- > Dodatkowy zawór opróżniający może być dodany po prawej stronie.



### WOREK WTX4

WTX4 może być używany w zestawie jedno lub dwubutlowym.

- > WTX4 zapewnia wypór 45lbs.
- > WTX4 można montować bezpośrednio do uprząży WTX lub płyty ze stali nierdzewnej z wykorzystaniem dwóch pasów mocujących lub śrubami.
- > Bardzo efektywny drenaż pozwala opróżnić go z wody szybko po nurkowaniu.
- > Worek zewnętrzny z 1000D Cordury® typu Armorshield™ odporny na ścieranie i blaknięcie.
- > Worek wewnętrzny wykonany z materiału zgrzewanego o specyfikacji militarnej, materiał jest stosowany w kamizelkach noszonych przez pilotów USA.
- > Inflator montowany centralnie z tyłu. Ciężko bezpieczeństwa wewnątrz eliptycznego węża zapobiega nadmiernemu rozciąganiu węża karbowanego.
- > „Techniczny” inflator Apeks z mosiężnymi przyciskami.
- > Zawór opróżniający wewnątrz na dolnej lewej stronie.
- > Dodatkowy zawór opróżniający może być dodany po prawej stronie.
- > Można go uzupełnić o wewnętrzny system zaciskający worek oparty na gumach bungee.





## SYSTEM ZACISKAJACY WOREK WTX (WEWNĘTRZNY)

- > Może być instalowany w WTX4.
- > Pełna instrukcja montażu.
- > Składa się z dwóch niezależnych gum zaciskających.



## INFLATOR

- > Wysoko wydajny inflator z dużymi prędkościami przepływu.
- > Prosta konstrukcja tworzy niezawodny i łatwy do serwisu układ napędzania.
- > Wytrzymała obudowa z mosiężnymi przyciskami.
- > Niskoprofilowy wąż eliptyczny o małym oporze.
- > Wewnętrzne cięgło bezpieczeństwa zapobiega rozciąganiu węża.
- > Proste 90° kolanko na górze.



## UPRZAŻ WTX

To jest najbardziej wszechstronna uprząż. Solidna konstrukcja w połączeniu z trwałymi materiałami, daje uprząż bazową dla wielu zastosowań.

- > Można zamontować bezpośrednio do butli za pomocą podwójnego zestawu nylonowych pasów lub adaptera do pojedynczej butli.
- > Można zamontować płytę Apeks do obciążeń takich jak podwójne butle.
- > Oczka mocujące na pasie biodrowym, aby umożliwić mocowanie systemu kieszeni SureLock™.
- > Konstrukcja pasów naramiennych pozwala nurkowi na dodawanie lub usuwanie sprzętu w celu personalizacji zestawu.
- > Wykonana z nylonu balistycznego klasy 1050D.
- > Odpinany pasek kroczy wykonany z 2" (5cm) miękkiej taśmy.
- > 6 szt. 2 calowych D-ringów ze stali nierdzewnej (2 kątowe na ramionach, 2 na biodrach i 2 na pasie kroczy).
- > 6 szt. 1 calowych D-ringów ze stali nierdzewnej wzdłuż boków na lekkie pojemniki, butle argonowe lub inne akcesoria.
- > 2 szt. 1 calowych D-ringów ze stali nierdzewnej wzdłuż dolnej krawędzi na bojki, kołowrotki i inne akcesoria.
- > Demontowalna wykładzina plecowa.
- > Wytrzymała klamra pasa biodrowego wykonana ze stali nierdzewnej.
- > Nierdzewne mocowania rozkładające obciążenie pomiędzy plecy, biodra i ramiona.
- > Mocowania inflatora z taśmami odblaskowymi systemu SOLAS mogą być usunięte lub przeniesione.
- > Pas piersiowy w zestawie.
- > Zawiera 2 taśmy mocujące butle.



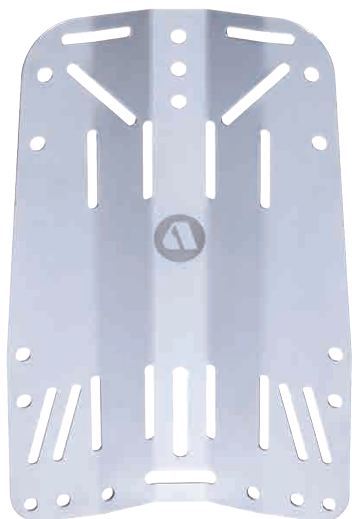
## JEDNO TAŚMOWA UPRZAŻ WTX DELUXE

Ta prosta, ale mocna, uprząż może unieść obciążenie całkowicie wyposażonego nurka technicznego. Może być łatwo dostosowana do wszelkich akcesoriów.

- > 12 stopowa (5cm szeroka) taśma z centralnymi oczkami mocującymi.
- > Szeroki (5 cm) pasek kroczy.
- > 6 nierdzewnych 2" (5cm) D-ringów.
- > Zawiera ochraniacze neoprenowe na ramiona.
- > 2 pętle elastyczne na ramionach i jeden na taśmie kroczy.
- > Wytrzymała stalowa klamra pasa biodrowego.
- > 6 nierdzewnych klamerek zębatych.
- > Uwaga - taśmy na butle i tylna płyta nie są wliczone do zestawu uprząży.



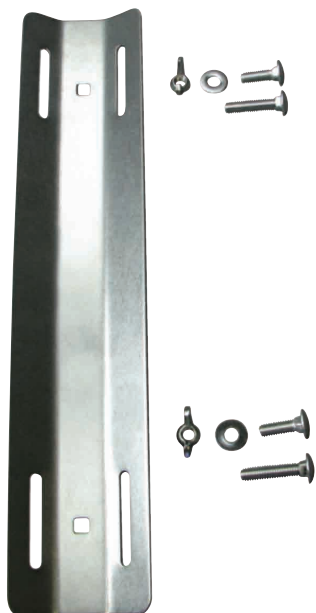
\*Płyta tylna nie jest w zestawie



## PŁYTA WTX STALOWA LUB ALUMINIOWA

Podstawa każdego systemu - to pomysłowo zaprojektowana płyta tylna, może być używana z uprzężą jednotaśmową lub włożona do uprząży WTX.

- > Oferowana w wersji ze stali nierdzewnej 304 lub anodowanego stopu aluminium 6061.
- > Ze stali nierdzewnej waży około 5 funtów (2,2 kg).
- > Aluminiowa waży ok. 1 lb 11 uncji (0,753 kg).
- > Górne i dolne pionowe szczeliny służą do zamocowania nylonowych pasów do butli, tak że pojedyncza butla może być przypięta bezpośrednio do płyty. Układ 4 szczelin zapewnia stabilność poprzeczną butli, której nie zapewnia tradycyjna 2 szczelinowa płyta.
- > 3 otwory w górnej części płyty zapewniają możliwości regulacji wysokości dla worków i butli. Ponadto niższa centralna szczelina pozwala na dopasowanie śrub, które mogą być w innym położeniu.
- > Szeroki 2 calowa szczelina na pasek kroczy.
- > Górne i dolne otwory na obwodzie wzdłuż każdej strony i na dole płyty pozwalają na montaż akcesoriów.
- > Obie oferują wykończenie galwaniczne i laserowo wykonane logo Apeks aby poprawić wygląd płyty.



## WTX ADAPTER DO POJEDYNCZEJ BUTLI (STA)

Adapter STA jest doskonałym sposobem na szybkie podłączenie pojedynczej butli do tylnej płyty lub uprząży WTX.

- > Wykonany ze stali nierdzewnej typu 316.
- > Waży 1 funt 1 uncję (0,490 kg) bez śrub.
- > W zestawie 2 zestawy śrub i jedna para podkładek i nakrętek motylkowych.
- > 1 calowe śruby do montażu bezpośredniego do płyty tylnej.
- > 1,5 calowe śruby do montażu płyty wewnątrz uprząży WTX.
- > Taśmy do mocowania butli nie są w zestawie, można zamówić osobno (p/n AP0851).



## ULTRA LEKKA PŁYTA WTX TYPU "TRAVEL"

- > Płyta Ultralight Travel jest idealnym rozwiązaniem dla tych, którzy lubią podróżować z płytą i skrzydłem.
- > W połączeniu ze skrzydłem WTX-D18 gwarantuje lekki i opływowy zestaw.
- > Wymaga użycia jednotaśmowej uprząży Deluxe.
- > Można używać bezpośrednio kieszeni SureLock lub z adapterami do SureLock.



## SKRZYDŁO I UPRZĄŻ – MOŻLIWE KONFIGURACJE



18lb skrzydło z płytą Ultralight Travel, Jednotaśmowa uprząż Deluxe, kieszenie SureLock™.



30lb skrzydło z płytą aluminiową, Jednotaśmowa uprząż Deluxe, kieszenie SureLock™.



40lb skrzydło z uprzążą WTX i kieszeniami SureLock™.



## MOCOWANIA SURELOCK™

To unikalne mocowanie pozwala na zamontowanie systemu kieszeni SureLock™ (opatentowane) bezpośrednio do uprzęży WTX, płyty WTX lub płyty Ultralight Travel.

- > Zawiera niezbędne mocowania i części zamienne.
- > Mogą być stosowane bez kieszeni Systemu SureLock™, aby lepiej rozłożyć ciężar butli na biodrach.
- > 3 różne ustawienia oczek umożliwiają właściwe rozmieszczenie kieszeni SureLock™.



## KIESZENIE SURELOCK™

To popularne wyposażenie jest idealne, gdy trzeba dodać dodatkowy ciężar do twojego systemu.

- > Przekręcane bezpośrednio do uprzęży WTX.
- > Przykręcane do płyty tylnej z wykorzystaniem mocowań SureLock™ jak wyżej.
- > Zawiera niezbędne mocowania i części zamienne.
- > 2 calowe nierdzewne regulowane D-ringi na zewnątrz każdej kieszeni.
- > Posiada klamry SureLock™ (opatentowane) mechanicznie zabezpieczające obciążenie przed przypadkowym uwolnieniem.
- > Każda kieszeń pomieści 10 lbs (4,5 kg) ołowiu.
- > Posiada oczka montażowe do mocowania noży Aqua Lung typu Squeeze Lock.



## KIESZENIE WTX

- > Kieszenie spełniające każde wymagania.
- > Mała kieszeń z siatki (A) na maski i boje SMB.
- > Mała kieszeń „cargo” (B) z rzepem.
- > Duża zapinana na zamek kieszeń (C) „cargo”.
- > Duża kieszeń na udo (D) z rzepem.
- > Obie małe kieszenie można zamocować bezpośrednio do dużej kieszeni „cargo” przy użyciu opcjonalnego zestawu śrub i nakrętek.
- > Kieszenie mają pętle do mocowania do zespołu pasa biodrowego.
- > Dużą kieszeń na udo można dopasować do rozmiaru nogi, ma regulowaną długość pętli do umocowania do pasa biodrowego.



## BLACK ICE

Black Ice jest zaprojektowany dla bardziej poważnych nurków rekreacyjnych. Zaprojektowany, aby zapewnić komfort pożądany do codziennego nurkowania i funkcje potrzebne do podjęcia większych wyzwań, Black Ice jest idealnym rozwiązaniem dla wymagającego nurka. Dostępny oddzielnie zestaw do podwójnych butli zmienia funkcjonalność Zestawu Black Ice.

- > Wyposażony w zawory typu E na prawym ramieniu i dolnej tylnej prawej i lewej krawędzi (wyposażone w łatwo dostępne cięgi opróżniające). Zawory typu E są opływowe, z identyczną konstrukcją dla wszystkich pozycji mocowania.
- > Dwa ustawienia naramienne dla łatwego dostosowania.
- > Regulowany pasek na klatce piersiowej.
- > 3 ustawienia pasa biodrowego.
- > 3 związce pęcherza wewnętrznego.
- > Uprząż typu Wrapture Harness®.
- > 5 D-ringów ze stali nierdzewnej.
- > Zapięcie inflatora typu SOLAS.
- > Inflator z wewnętrznym cięgiem opróżniającym.
- > Obrotowe klamry pasów naramiennych.
- > Punkty mocowania do noża.
- > Duża kieszeń po prawej stronie.



Zestaw do podwójnych butli - opcjonalny

## ROZMIARY

Rozmiar	Obwód w talii		Obwód przez ramię
	Tylko uprząż WTX	Uprząż WTX z systemem SureLock	Mierzone od środka pasa biodrowego z przodu do środka na plecach
SM	29-60in / 74-152cm	33-60in / 84-152cm	34-43in / 86-109cm
MD	29-60in / 74-152cm	33-60in / 84-152cm	36-45in / 91-114cm
LG	32-60in / 81-152cm	36-60in / 91-152cm	40-49in / 102-125cm
XL	34-60in / 86-152cm	38-60in / 97-152cm	42-51in / 107-130cm

## NOWOŚĆ JESZCZE W 2015!

### SYSTEM APEKS WSX-25 SIDEMOUNT

Istnieje kilka różnych rodzajów nurkowania, gdzie stosowane są dziś systemy Sidemount. Każdy typ nurkowania ma unikalne wymagania. Nurkowanie jaskiniowe, nurkowanie wrakowe, nurkowanie "Bluewater" Sidemount zwane także rekreacyjnym. Skupiliśmy się w konstrukcji WSX-25 na właściwościach istotnych dla poważnych nurków jaskiniowych i wrakowych w stylu Sidemount.

- > Odporne, wytrzymałe materiały (Armogard PSD) i wyposażenie.
- > Worek główny z materiału Armogard z dodatkową powłoką zewnętrzną także z Armogard dla dodatkowego zabezpieczenia.
- > Pojemność worka 25 lb. Zachowuje mały profil po napaleniu.
- > Pozycja worka regulowana w pionie.
- > Plecowe kieszenie balastowe (3 szt.) 3 x 3 kg obciążenia, regulowana wysokość montażowa.
- > Opcjonalne kieszenie balastowe 2kg do montażu w dowolnym miejscu na uprząży.
- > Inflator i zawór opróżniający montowane bardziej z przodu niż w standardowych systemach.
- > Dodatkowy centralnie umieszczony nisko profilowy płaski zawór opróżniający.
- > Zawór opróżniający i inflator można zamienić miejscami zgodnie z preferencjami nurkującego.
- > W zestawie kieszeń tylna na akcesoria.









## ZAWÓR PODSTAWOWY

Ten niedrogi zawór podstawowy jest odpowiedni dla nurka, który będzie nurkować z butlą 232 bar i nie szuka zaworu który można przekształcić w manifold.

- > Odkuty z jednego kawałka metalu.
- > 232bar DIN lub INT zamiennie.
- > Wkładka DIN w zestawie zaworu.
- > Zapasowy o-ring do przyłączenia automatu przechowywany w pokrętle.
- > Gwint M25.

## ZAWÓR

- > Odkuty z jednego kawałka metalu.
- > Dostępny w wersji 232bar DIN / INT zamiennie, 300bar DIN, 300bar M26 Nitrox.
- > Dostępny w konfiguracji lewej i prawej.
- > Idealne do systemu butli Sidemount ze względu na łącznik do manifoldu.
- > Miękkie pokrętko, odporne na uderzenia z kwadratową wkładką metalową mechanizmu.
- > Rurki mosiężne zapobiegające zanieczyszczeniom.
- > Gwint M25 (wersje NPSM i G 3/4 cala dostępne na życzenie).
- > Zapasowy o-ring przechowywany w pokrętle.
- > Zawory rozwojowe - mogą być wmontowane do manifoldu, jeśli jest taka konieczność.
- > Wykończenie wysokiej jakości.
- > Solidna konstrukcja.
- > Udokumentowana jakość części wewnętrznych.
- > Niezrównane sprawne działanie.

## PODWÓJNE GNIAZDA

- > Zawór butli z podwójnym gniazdem do montażu dwóch pierwszych stopni automatu na jednej butli.
- > 232bar DIN / INT zamiennie.
- > Wkładka DIN dostarczana z zaworem.
- > Zapasowy o-ring przechowywany w pokrętle.
- > Gwint M25.
- > Drugie gniazdo może obracać się o 360 stopni.





## MANIFOLD DWUBUTLOWY

- > Dostępny w wersji 232bar DIN (G 5/8") / INT, 300bar DIN (G 5/8"), 300 bar M26 Nitrox.
- > Miękki uchwyt, odporny na uderzenia z kwadratową wkładką metalową mechanizmu.
- > Dostępne z lub bez centralnego zaworu izolującego.
- > Rurki mosiężne zapobiegające zanieczyszczeniom.
- > Gwint M25 (Wersje NPSM i G 3/4 dostępne na życzenie).
- > Dostępny w wersji 5,5", 7" i 8" wstawki środkowej, aby dopasować różne rozmiary butli.
- > Zakres regulacji szerokości 16mm.
- > Podwójne o-ringi uszczelniające.
- > Zapasowy o-ring przechowywany w pokrętlach.
- > Wykończenie wysokiej jakości.
- > Solidna konstrukcja.
- > Udokumentowana jakość niklowanych elementów wewnętrznych.
- > Nieporównywalne płynne otwieranie / zamykanie.



## ZAWÓR DO BUTLI DO NAPEŁNIANIA KARABINKÓW PNEUMATYCZNYCH

- > Gwinty butli M18, M25 lub 7/8" UNF.
- > Dostępny w wersji 300 bar DIN (G 5/8").
- > Odkuty z jednego kawałka metalu.
- > Prosty w montażu i utrzymaniu.
- > Konstrukcja o wysokich przepływach.
- > Miękki uchwyt, odporny na uderzenia z kwadratową wkładką metalową mechanizmu.
- > Niklowane elementy wewnętrzne dla zwiększenia ochrony i sprawnego działania.
- > Wkładka bezpieczeństwa może być umieszczona w zaworze.
- > Wysokiej jakości chromowane wykończenie.
- > Zapasowy o-ring DIN przechowywany w pokrętle.
- > Solidna konstrukcja.
- > Zintegrowany zawór odpowietrzający.
- > Manometr HP o średnicy 40mm.







## NOWOŚĆ 2015!

### OBEJMY APEKS

- > Zaprojektowane do manifoldów Apeks i dostępne w 3 różnych rozmiarach.
- > Wykonane z nierdzewnej stali EN 1.4404.
- > Dostarczane w parach z zestawem mocującym.
- > 60mm szerokości.
- > **Nadaje się tylko do butli Euro**

#### AP0486/S

- > Manifold o rozmiarze: 5,5", środek butli (154mm - 170mm)
- > Rozstaw obejm: 160mm (od środka do środka butli)
- > Średnica butli i pojemność: 140mm (7L)

#### AP0486/M

- > Manifold o rozmiarze: 7", od środka do środka butli (177mm - 193mm)
- > Rozstaw obejm: 185mm (od środka do środka butli)
- > Średnica butli i pojemność: 171mm (10L, 12L)

#### AP0486/L

- > Manifold o rozmiarze: 8", od środka do środka butli (216mm - 232mm)
- > Rozstaw obejm: 220mm (od środka do środka butli)
- > Średnica butli i pojemność: 204mm (12L Dumpy, 15L)

**Materiał:** Stal nierdzewna EN 1.4404 (316L)

**Waga:** 1.5 kg Max (w pełni złożona)











## NOWOŚĆ 2015!

### SZPULKI APEKS

Zainspirowane przez nurkowania techniczne i na tyle wszechstronne, że można je wykorzystywać w każdym zakresie zastosowań nurkowych. Szpulka Apeks LifeLine oferuje łatwy uchwyt przez specjalnie ukształtowane krawędzie, aby ułatwić rozwijanie i zwijanie. Wykonane z wytrzymałego stopu aluminium anodowanego. Kolorowa linka o wysokiej widoczności w słabych warunkach oświetleniowych z super wytrzymałą końcówką i obrotowym zaczepem w standardzie. Szpulka LifeLine dostarczana z zaczepem metalowym, występuje w trzech rozmiarach / kolorach. Markery i znaczniki uzupełniają zestaw.

Dostępne w trzech rozmiarach - Blue/45 metrów, Green/30 metrów i Purple/15 metrów.



## MARKERY

Apeks oferuje szereg markerów, a w tym: strzałki kierunkowe, markery niekierunkowe i znaczniki „cookie”. Dostępne w opakowaniach po pięć szt. w kolorze białym lub pomarańczowym, każdy znacznik ma opcjonalne naklejki odblaskowe, które mogą być dodawane przez nurka.



Marker "Cookie"



Marker kierunkowy



Marker standardowy (niekierunkowy)







## NOWOŚĆ 2015!

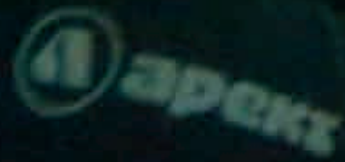
### RK3

Zaprojektowane we współpracy z armią USA zyskały uznanie za wyjątkową wydajność i niezawodność. Płetwy Apeks RK3 są wykonane z wytrzymałej gumy termoplastycznej. Poszerzona kieszeń na stopę, pozwala na użycie dowolnych butów skafandra suchego, a pasek ze sprężyną na łatwe zakładanie i zdejmowanie.

#### CECHY

- > Standardowy projekt dla zastosowań wojskowych, grup operacji specjalnych, straży przybrzeżnej i nurków ratownictwa publicznego, stosowany od dziesięcioleci.
- > Tradycyjnie wykonane z gumy.
- > Krótkie szerokie pióro przednie zapewnia maksymalną siłę ciągu w przód, zapewniając jednocześnie dużą zwrotność.
- > Konstrukcja z dyszami redukuje opór przy ruchu do góry i zwiększa ciąg przy ruchu do dołu.
- > Dysze także eliminują zawirowania, które mogą wystąpić na tylnej stronie płetwy, w taki sam sposób jak płetwy z rozcięciem.
- > Materiał płetwy zapewnia optymalną wytrzymałość w najtrudniejszych warunkach i temperaturach.
- > Dwa duże otwory zaprojektowane do użycia karabinka spinającego, ułatwiają mocowanie w czasie transportu, podczas podejścia do miejsca nurkowania.
- > Paski ze sprężyną w standardzie.
- > Specjalnie zaprojektowane klamry utrzymują sprężyny w optymalnej pozycji.
- > Prosty montaż za pomocą przetyczki ułatwia wymianę w razie konieczności.









## SKAFANDER KVR1



Poszerz swoje horyzonty z nowym skafandrem Apeks Fusion KVR1. Wyposażony w zewnętrzną powłokę z syntetyczne włókna balistycznego. Żaden inny suchy skafander nie jest tak elastyczny i solidny jak Fusion KVR1.

Z głębokimi kieszeniami na udach, pierścieniami do suchych rękawic i opcjonalnym zaworem „pee valve”, to suchy skafander, który zapewni Ci komfort na dłużej.

KVR1 dostarczany jest z kapturem zapinanym na suwak (szczegóły poniżej) i suchą torbą do przechowywania.

### CECHY

- > Szwy są klejone w technologii Mauser i 6-krotnie przeszyte dla uzyskania maksymalnej rozciągliwości i trwałości.
- > Posiada 2 rozszerzalne kieszenie zapinane na suwaki.
- > Super wytrzymała powłoka z balistycznego materiału.
- > Manszety typu SLT na rękach i szyi.
- > Jeśli uszczelka nadgarstka lub szyi zostanie uszkodzona, może być wymieniona przez użytkownika na miejscu, idealnie na dalekie wyprawy.
- > Wyposażony w suchą torbę, wąż do inflatora i wosk do suwaka.

Rozmiary  
2XS/XS, S/M, L/XL, 2XL/3XL, 4XL+



## KAPTUR Z SUWAKIEM

### CECHY

- > 7mm neoprenowe panele boczne, 5mm czoło i podbródek 3mm zapewniają optymalną ciepłotę i najwyższy komfort przy jednoczesnym wyeliminowaniu zmęczenia szczęki.
- > Zamek błyskawiczny z uszczelką oraz taśma velcro umożliwia łatwe zakładanie i zdejmowanie.
- > Uchwyty boczne są pomocne w utrzymaniu maski.



\*buty nie w zestawie

## OCIEPLACZ

Ocieplacz Thermal Fusion, to nurkowa bielizna wysokiej jakości, zwiększająca komfort cieplny i zapewniająca niezrównaną elastyczność i dopasowanie.

Thermal Core Technology to unikalny system podwójnej warstwy, który pozwala nurkowi na nieograniczony zakres ruchu i wygodne dopasowanie.

Pierwsza warstwa, to Polartec 200 wykonana z tkaniny typu fleece zapewniająca komfort cieplny.

Druga, warstwa zewnętrzna to Polartec Power Stretch Pro, która dopasowuje rdzeń wewnętrzny do korpusu nurka i zapewnia maksymalny zakres ruchu.

Thermal Core Technology jest sercem systemu Thermal Fusion, co powoduje, że nie ma sobie równych w elastyczności, dopasowaniu i właściwościach cieplnych.



Wewnętrzna warstwa  
Polartec 200

Zewnętrzna warstwa  
Polartec Stretch  
zapewnia komfort  
termiczny i wygodę  
dopasowania.



## BIELIZNA MKO

Ta jedno częściowa wykonana z włókna bambusowego warstwa bazowa jest idealna pod każdy z naszych ocieplaczy jako doskonała bielizna przeciwpotna. MKO można również nosić jako samodzielną warstwę w warunkach tropikalnych.

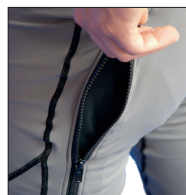
### KONSTRUKCJA

- > Przyjazny dla środowiska proces produkcji.
- > Dodatkowe elastyczne włókna dla lepszego dopasowania.

### MATERIAŁY

- > Oddychające, przeciwpotne, bambusowe włókna.
- > Antybakteryjne.
- > Odporne na zapachy.
- > Łatwe utrzymanie.

Rozmiary  
XS, S, M, L, XL, 2XL



## ROZMIARY KVR 1 I OCIEPLACZA THERMAL FUSION

		2XS/XS	SM/MED	LG/XL	2XL/3XL	4XL+
Wzrost	Inch	5'1" - 5'5"	5'5" - 5'9"	5'9" - 6'1"	6'0" - 6'4"	6'0" - 6'10"
	Cm	155-165	165-175	175-185	183-193	183-208
Waga	Lbs	90-130	120-170	160-210	200-250	230-350
	Kg	41-59	55-77	73-95	91-114	105-160
Klatka	Inch	30" - 37"	35" - 41"	39" - 45"	43" - 49"	45" - 58"
	Cm	76-94	89-105	99-114	109-125	114-148
Talia	Inch	22" - 31"	27" - 36"	31" - 40"	35" - 44"	41" - 58"
	Cm	56-79	69-91	79-102	89-112	104-147
Biodra	Inch	27" - 36"	32" - 41"	36" - 45"	40" - 49"	46" - 58"
	Cm	69 - 91	81 - 104	91 - 114	102 - 124	117 - 147
Krok do podłogi	Inch	26" - 29"	29" - 32"	30" - 33"	32" - 35"	33" - 38"
	Cm	66 - 74	74 - 81	76 - 84	81 - 89	84 - 97

## SZORTY APEKS TECH

Mogą być noszone na suchym lub mokrym skafandrze w celu utworzenia dodatkowej przestrzeni na kieszenie. Można nosić samodzielnie w ciepłej wodzie lub w czasie innej działalności na wodzie.

- > 1,5mm neopren - pokrycie „small diamond” na zewnątrz, nylon wewnątrz.
- > Łatwo regulowany zespół biodrowy z 2 taśmami velcro i regulowanym paskiem z klamrą.
- > Duże kieszenie z systemu rozbudowy wykonane z tkaniny, aby zapobiec odkształceniom.
- > Oczka do szybkiego odwodnienia.
- > D-ring na akcesoria.
- > Ochronne gumowe nakładki z tyłu zmniejszające możliwość uszkodzenia przy jednoczesnym zwiększeniu przyczepności, przydatne, jeśli są wykorzystywane na skuterze wodnym lub RIBie.
- > Oklejane szwy na nogach wewnątrz i zewnątrz, aby zapobiec rozerwaniu przeszycia.
- > Model Unisex: 5 rozmiarów od S do XXL.





## BUTY I SKARPETY

### BUTY FUSION

Przeznaczone do współpracy ze skafandrem Apeks Fusion KVR1 dwuwarstwowe buty Fusion wyznaczają nowy standard w skafandrach suchych zapewniając komfort i funkcjonalność.

Rozmiary: 5/6, 7, 8, 9, 10, 11, 12, 13/14



### BUTY EVO3

But EVO3 został zaprojektowany we współpracy z wojskiem do użytku na śliskich pokładach i na mokrych skalistych wybrzeżach. EVO3 doskonale uzupełnia skafander Apeks Fusion KVR1.

Rozmiary: 5/6, 7, 8, 9, 10, 11, 12, 13/14



### 3MM SKARPETY NEOPRENOWE

Idealna konstrukcja zapewniająca komfort w warunkach umiarkowanych lub wodzie zimnej. 3mm neopren typu „Titanium” zapewnia wygodne dopasowanie.

Rozmiary: 4/5, 6/7, 8/9, 10/11, 12/13, 14/15





## RĘKAWICE SUCHE

### SYSTEM PIERŚCIENI MOCUJĄCYCH

- > Prosty pierścień na rękę instalowany na istniejący manszet.
- > Zdemowalne i wymienne.
- > Pierścień wewnętrzny zaciska istniejący manszet pierścieniem zewnętrznym nadgarstka.

### RĘKAWICE EZ-ON CZARNE

- > Mogą być używane z pierścieniami mocującymi lub bezpośrednio na pierścień nadgarstka do szybkiego montażu.
- > 4mm rękawica jest grubsza niż tradycyjne rękawice gumowe.
- > Czarne na zewnątrz pomarańczowe wewnątrz.

## RĘKAWICE NEOPRENOWE

- > Ciepłe, wygodne, mocne.

### 3 MM - 5 PALCOWE

Rozmiary:  
XS, S, M, L, XL, 2XL

### 5 MM - 5 PALCOWE

Rozmiary:  
XS, S, M, L, XL, 2XL

- > Długość 14" – dłuższe niż tradycyjne rękawice gumowe.
- > Teksturowana dłoń.







## SERIA "SUCHA"

Jeśli potrzebujesz „prawdziwej” torby na sprzęt nurkowy, nie szukaj niczego innego niż nowa seria suchych toreb Apeksa. Wytrzymałe, odporne i przeznaczone do transportu sprzętu suche torby, są wyposażone w wodoodporne spoiny aby woda nie przeciekła z zewnątrz ani na zewnątrz. Idealne do zapakowania mokrego sprzętu po nurkowaniu lub przechowywania suchych rzeczy osobistych podczas nurkowania. Torby sprawdzają się nawet w najbardziej mokrych, najtrudniejszych warunkach.

### DRY100L JEDNOKOMOROWA Z ZAWOREM

DRY100 jest wykonana z 1000D nylonu o grubości 0,6 mm, który został zaprojektowany, aby chronić twój sprzęt w najbardziej ekstremalnych warunkach.

Torba zapewnia 113 litrów pojemności pakowania i dysponuje 33 calowym (84cm) zwijalnym kołnierzem, aby ułatwić zapakowanie twojego zestawu. Dno jest wzmocnione pianką polimerową, która zmniejsza siłę uderzenia i jest wytrzymała. Odpinane ramiączka plecakowe doskonale na długie wędrówki w nurkowaniach jaskiniowych, a także na plażę.

Kieszka boczna / mata jest odpinana, dzięki czemu nie trzeba dźwigać całej torby, aby chronić swój sprzęt podczas ubierania skafandra.

Posiadanie zaworu spustowego oznacza, że można używać torby jako pojemnika do płukania sprzętu.

Jeśli twoje nurkowania wymagają torby, która spełni twoje wszystkie wymagania, to już ją znalazłeś.

- > Główna torba jest wodoodporna (typu Duffel) z 33" kołnierzem (84cm).
- > Materiał 1000D Nylon o grubości 0,6 mm.
- > Torba jest zaprojektowana, aby solidnie chronić twój sprzęt w najbardziej ekstremalnych warunkach.
- > Dno jest wzmocnione pianką polimerową aby zmniejszyć siłę przypadkowego uderzenia. Panel dolny służy do założenia standardowego systemu kótek bagażowych.
- > Zdejmowana kieszka boczna posiada wodoodporny zamek z łatwym w użyciu uchwytem. Mata ma rozmiar 32" x 23".
- > Zdejmowane szelki plecakowe z siatką.
- > Pasy zaciskowe z komfortową rączką.



## DRY75L TORBA Z PODWÓJNYM WORKIEM

DRY75 jest uniwersalną torbą nurkową, która z łatwością pomieści cały osobisty sprzęt do nurkowania plus dodatkowe ubrania.

Torba posiada 75 litrów ładowności. Zawiera worek wewnętrzny, aby rozdzielić mokry sprzęt od suchych ubrań.

Główna torba posiada drenaż, dzięki czemu można wypłukać sprzęt w podróży. Górna klapa jest wystarczająco szczelna, dzięki czemu nie trzeba rozwijać całego zestawu za każdym razem kiedy potrzebujesz paszportu.

Jeśli ta torba nie jest wystarczająco duża dla Ciebie, cztery proste punkty mocowania toreb Apeks DRY12 zapewnią Ci modułowe powiększenie systemu.

### CECHY

- > Głównym materiałem jest 1000D Nylon o grubości 0,6mm. Torba jest zaprojektowana, aby solidnie chronić Twój sprzęt w najbardziej ekstremalnych warunkach.
- > Komora główna posiada korek spustowy do płukania sprzętu w podróży.
- > Wyjmowany worek wewnętrzny jest wykonany z 500D nylonu o grubości 0,4 mm. Pozwala oddzielić elementy mokre od suchych.
- > Dno jest wykonane z polimeru, aby zmniejszyć wpływ przypadkowych uderzeń.
- > Górna klapa odporna na zachlapanie posiada kieszeń na dokumenty i drobne rzeczy osobiste.
- > Posiada 4 punkty mocowania toreb Apeks DRY12.



## DRY12L TORBA Z POJEDYŃCZYM WORKIEM

Główną funkcją DRY12 jest, rozbudowa modułowa toreb Apeks DRY100 i DRY75.

Cztery karabinki ze stali nierdzewnej DRY12 montuje się do czterech nierdzewnych D-ringów obok logo Apeksa na boku DRY100. Po podłączeniu, wodoodporny rolowany otwór DRY12 jest dogodnie położony i łatwo dostępny.

DRY75 ma cztery punkty, aby dołączyć kilka toreb DRY12. Zwiększa to pojemność pakowania DRY75 o 48 litrów. Daje to również cztery dodatkowe komory suche torby.

DRY12 można używać samodzielnie. Cztery regulowane paski i karabinki ułatwiają mocowanie do pokładu łodzi, powieszenie w pomieszczeniach sypialnych, mocowanie do innych worków lub użycie jako bagaż przesylny.

### CECHY

- > Głównym materiałem jest 1000D Nylon o grubości 0,6 mm. Torba jest zaprojektowana aby solidnie chronić Twój sprzęt w najbardziej ekstremalnych warunkach.
- > Taśma szerokości 1" (2,5cm) wykonana z nylonu z paskami MOLLE do mocowania małych torebek i akcesoriów
- > Tri-klamry i karabinki są ze stali nierdzewnej z metaliczną czarną powłoką.
- > Regulowane paski są przeznaczone wraz z tri-klamrami do mocowania jako bezpieczny system w przypadku uszkodzenia lub zgubienia karabinków.
- > Klamra spinająca typu Duraflex.









## ZEGAREK NURKOWY APEKS PROFESSIONAL (MĘSKI)

Obudowa ze stali nierdzewnej z atrakcyjnym profilowanym pierścieniem ze stali nierdzewnej i zakręcanym pokrętkiem. Zegarek wykorzystuje mechanizm Seiko z datownikiem. Testowany do 200 metrów.  
(Numer produktu AP0406)

### Cechy

- > Wysoko niezawodny mechanizm Seiko VX42 Quartz.
- > Czytelny świecący cyferblat i duży jednokierunkowy pierścień, dzień/datownik (tylko data w wersji damskiej).
- > Obudowa ze stali nierdzewnej z dokręcanym pokrętkiem.
- > Pasek poliuretanowy.
- > Testowany do 200 metrów.



## ZEGAREK NURKOWY APEKS PROFESSIONAL (DAMSKI)

Obudowa ze stali nierdzewnej z atrakcyjnym profilowanym pierścieniem ze stali nierdzewnej i zakręcanym pokrętkiem. Zegarek wykorzystuje mechanizm Seiko z datownikiem. Testowany do 200 metrów.  
(Numer produktu AP0406-2)

### Cechy

- > Wysoko niezawodny mechanizm Seiko VX42 Quartz.
- > Czytelny świecący cyferblat i duży jednokierunkowy pierścień, datownik (tylko data w wersji damskiej).
- > Obudowa ze stali nierdzewnej z dokręcanym pokrętkiem.
- > Pasek poliuretanowy.
- > Testowany do 200 metrów.



## ZEGAREK NURKOWY APEKS CHRONOGRAPH

Zegarek Chronograph jest wodoodporny do 100 metrów, ma obudowę ze stali nierdzewnej z obracającym w jedną stronę pierścieniem. Ten zegarek-stoper mierzy godziny, minuty i sekundy i zawiera datownik. Mechanizm Seiko zapewnia dokładność i doskonale nadaje się do nurkowania, ale także świetnie wygląda na co dzień.  
(Numer produktu AP0406-4)

### Cechy

- > Wysoko niezawodny mechanizm Seiko VX42 Quartz.
- > Czytelny świecący cyferblat i duży jednokierunkowy pierścień.
- > Obudowa ze stali nierdzewnej z dokręcanym pokrętkiem.
- > Pasek poliuretanowy.
- > Testowany do 100 metrów.





## ZEGAREK NURKOWY APEKS 500M

Jeden z najtrwalszych zegarków nurkowych na rynku. Testowany do 500 metrów, zegarek wyświetla minuty, godziny, sekundy i datę, wszystko mieszczące się w bardzo wytrzymałej obudowie ze stali nierdzewnej z jednokierunkowym czarnym pierścieniem.

### Cechy

- > Wysoko niezawodny mechanizm Seiko VX42 Quartz.
- > Czytelny świecący cyferblat i duży jednokierunkowy pierścień
- > Obudowa ze stali nierdzewnej z dokręcanym pokrętkiem.
- > Pasek poliuretanowy.
- > Testowany do 500 metrów.



## ZEGAREK NURKOWY APEKS 1000M

Wodoodporny do 1000 metrów, jest to zegarek do nurkowania z najwyższej półki. Ma twardą stalową obudowę i szkło mineralne o wyjątkowej wytrzymałości, a także zaworek helowy, który otwiera się, gdy wewnętrzne ciśnienie jest wyższe od ciśnienia zewnętrznego.

(Numer produktu AP0406-5)

### Cechy

- > Zaworek Helowy.
- > Wysoko niezawodny mechanizm Seiko VX42 Quartz.
- > Czytelny świecący cyferblat i duży jednokierunkowy pierścień.
- > Obudowa ze stali nierdzewnej z dokręcanym pokrętkiem.
- > Pasek poliuretanowy.
- > Testowany do 1000 metrów.



## APEKS CAVE EXPLORATION PROJECT

Wywiad z Garry Dallas'em

### Opowiedz nam o Apeks Cave Expedition

Wraz z Nielsem Horemanssem spędziliśmy rok planując wyprawę do Meksyku. Postanowiliśmy kontynuować nasz plan sprawdzenia połączenia między Cenote Calavera i Grande Cenote, które znajdują się w mieście Tulum.

Od lokalnego właściciela gruntu dostaliśmy wyłączne prawa do eksploracji kilku dziewiczych cenotes, które także chcieliśmy zbadać.

Możliwość badania cenotes w czasie naszej wyprawy miała dla nas ogromne znaczenie. Dokumentowanie odkryć ukazujących związki między systemami cenotes miało znaczenie historyczne i było spełnieniem marzeń nurka jaskiniowego. Przystąpiliśmy do realizacji naszych planów.

### Dlaczego wybraliście automaty APEKS do waszych nurków?

W warsztacie, w którym pracowałem jako mechanik mieliśmy takie powiedzenie – do każdej pracy, używaj właściwego do niej narzędzia - dlatego właśnie zawsze używam automatów serii Apeks DST XTX50 do zestawu Sidemount.

Jest to solidny, łatwy w utrzymaniu, w pełni regulowany i szczerze mówiąc piękny automat, idealny dla standardowej konfiguracji Sidemount której używamy. Jest także akceptowany przez świat nurkowy w coraz większym zakresie.

Po 14 latach nurkowania i korzystania ze sprzętu większości marek i modeli automatów, zacząłem używać automatów Apeks i nigdy już nie przestałem, było to jakieś osiem lat temu. Używałem moich XTX50 w wodzie o temperaturze 2 stopni podczas nurkowania pod lodem, bez jakiegokolwiek problemu z zamrażaniem. Podobnie bezproblemowo działał na Trimixie do 100m. Sprzęt ten zapewnił mi łatwy i równy oddech, przez co mam do niego pełne zaufanie podczas nurkowań w jaskiniach.

Jedną z fantastycznych cech serii XTX jest to, że posiada system Reversible Venturi (RVS). Ten system umożliwia konfigurację i dostosowanie do mojego stylu nurkowania, czy to w jaskini, czy z Trimix'em, czy na wodach otwartych. Unikatową cechą tego automatu jest możliwość zmiany konfiguracji z prawej na lewą, w dwie minuty, tego nie ma żaden inny automat. Trzeba jednak wiedzieć, że ta zamiana musi być wykonywana przez autoryzowanego technika Apeks.

Apeks naprawdę dopracował swoje automaty w ciągu ostatnich lat, nie tylko w sferze wydajności, ale także co do stylowego wyglądu. Bez wątpienia, ostatnie modele wyglądają



najlepiej niż wszystkie poprzednie. Szczególnie podoba mi się antybakteryjna obudowa II stopnia, mam kilka zestawów w mojej szkole. Dwustopniowy przycisk przedmuchiujący II stopień jest bardzo przydatny podczas demonstracji na kursach nurkowych.

Jestem pasjonatem moich automatów, tak jak i samego nurkowania. Moje życie jest dla mnie i mojej rodziny warte zbyt wiele, by ryzykować wybranie złego sprzętu, dlatego ufam firmie Apeks.

### Które automaty wybrałeś i jak one działały w tak ekstremalnych warunkach?

Wzięliśmy dwa zestawy automatów DST XTX50 do systemu Sidemount do naszych głównych butli i osiem zestawów DST XTX40 do naszych butli „stage'owych”. Oczywiście działały bez zarzutów. Jeden automat zaczął lekko puszczać wodę po 200m płynięcia, więc postanowiłem sprawdzić go przed płynięciem dalej. Bez użycia narzędzi i z otwartą butlą odkręciłem przednią pokrywę odsłaniając membranę, następnie odpiąłem porty wydechowe i znalazłem skrawek białego koralu między obudową a zaworem wydechowym z gumy. Usunąłem go, złożyłem obudowę i odetchnąłem ponownie ...idealnie - wszystko w niecałą minutę!

Czasami podczas eksploracji jaskiniowych mogą przytrafić się niespodzianki. Cząstki pływające wokół, gdy chcemy precyzyjnie się przez małe szczeliny w połączeniu z przepływem wody mogą dostać się do zaworów wydechowych automatu każdej marki, jeśli nie oddychasz z niego w tym momencie. To właśnie dowodzi, jak łatwo jest naprawić automaty Apeks... nawet pod wodą!

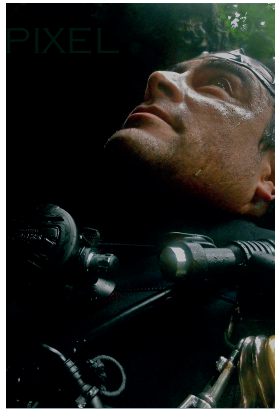
### Jak udało wam się wyprawa?

To był niesamowity czas w moim życiu. Żałuję jedynie, że nie zrobiłem tego wcześniej. Mieliśmy zaszczyt jako pierwsi eksplorować te dziewicze cenotes. Nigdy nie zapomnę tych chwil.

# NURKOWIE APEKSA

Apeks Tek Team to grupa niezależnych nurków technicznych z całego świata. Są wśród niej nurkowie jaskiniowi, nurkowie głębinowi, płetwonurkowie ekspedycyjni, nurkowie podlodowi i nurkowie wykorzystujący mieszanki gazowe. Działają oni jako nasz zespół badań terenowych, rygorystycznie testują nowy sprzęt w swoim lokalnym środowisku i dają szczerą opinię o funkcjonalności produktu.

Oznacza to, że rekomendowany przez nas ostateczny produkt Apeksa, przeszedł szczegółowe testy w prawdziwym nurkowaniu. Tek Team pomaga również w rozwoju nowych produktów, dzięki temu Apeks może ulepszać swoje produkty pod kątem wymagań nurków technicznych.



José Miguel Mastache Villalobos  
Mexico

Zdjęcie: Blue Pixel



Ian France  
UK

Zdjęcie: Dean Martin



Garry Dallas  
UK

Zdjęcie: Jason Brown - www.bardophotographic.com



Etienne Mackensen  
Germany



Edward M. Szostak  
USA



Drazen Goricki  
Croatia

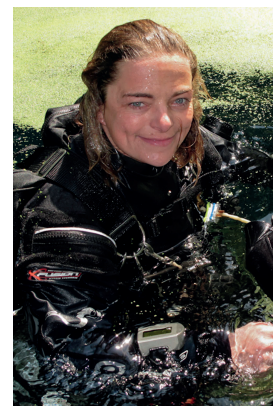


Adam Wood  
UK

Zdjęcie: Fiona Walker



Mark Powell  
UK



Nathalie Lasselin  
Canada



Paul Toomer  
UK

An underwater photograph showing two divers in a rocky environment. The diver in the foreground is wearing a black wetsuit and has two white Apeks scuba tanks mounted on their back. The tanks have the Apeks logo and name clearly visible. The diver is positioned near a large rock. In the background, another diver is visible, also with a scuba tank. The water is clear and greenish, and the rocks are dark and jagged. The overall scene is dimly lit, typical of an underwater environment.

## BEZPIECZEŃSTWO NURKA

Produkty FIRMY Apeks są zaprojektowane i przetestowane, by działać w najtrudniejszych warunkach. Jednakże, jeśli chodzi o jakąkolwiek formę nurkowania, nic nie zastąpi szkolenia, doświadczenia i zdrowego rozsądku. Zatem, pomimo tego, że produkty Apeks stosowane są nawet w najbardziej wymagających warunkach nurkowanych na świecie, nigdy nie nurkuj poza swoimi możliwościami, czy to w zakresie twojego wytrenowania, doświadczenia, czy zdolności fizycznych.

Zdjęcie: [diversofthedark.com](http://diversofthedark.com)



